

Аварийный светодиодный модуль

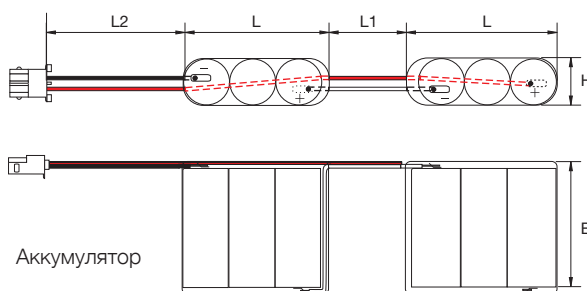
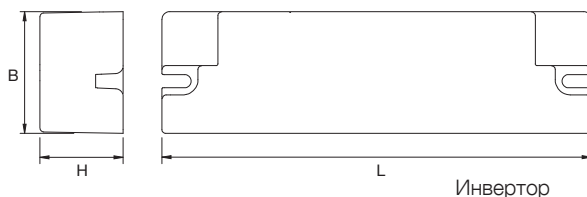
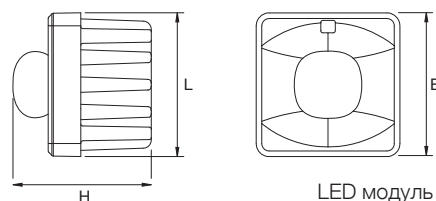
С встроенным инвертором



ТЕХНИЧЕСКИЕ ХАРАКТЕРИСТИКИ

Эквивалент	2 W
Номинальное напряжение	230 V _{AC} ± 10 % 50 Hz
Версия	TH, SE/SA/PS (Постоянно светящаяся, Аварийно светящаяся, публичный режим) избираемый с переключателем DIP в исполнении LG и LGFM
Стандарты	EN 60598-1, EN 61347-2-2, EN 60598-2-22, EN 1838, EN 50172
Степень защиты корпуса	в зависимости от светильника, на котором установлен
Автономия	1 ч, 2 ч, 3 ч избираемая с переключателем DIP в исполнении LG и LGFM
Температура окружающей среды	0 ÷ +40 °C
Монтаж	на светильники с трубками T5 и T8
Корпус	алюминий и белый поликарбонат RAL 9010
Оптика	высокопрозрачная PMMA
Источник света	светодиод

Электронный аварийный светодиодный модуль – это высокоэффективный вспомогательный светильник для аварийного освещения. Условием его работы является установка традиционного светильника, в который впоследствии устанавливается аварийный светодиодный модуль и соответствующий инвертор с аккумулятором. В комплект входят 3 специальные высокопрозрачные линзы PMMA для версий Lungaluce, Largaluce и Altaluce, для обеспечения покрытия разного размера освещаемых площадей и разной высоты установки от 3 до 7 метров. Каждая линза имеет белую поликарбонатную крышку RAL 9010. Аварийный светодиодный модуль поставляется с держателем для трубок T8 и T5. Высокоэффективный светодиодный источник оснащен охладителем из алюминиевого литья под давлением.



Принадлежности

входит в комплектацию

Код	Описание
-	3 линзы: LUNGA, LARGA и ALTA с 3 разными крышками
-	2 ПРУЖИНЫ ДЛЯ КРЕПЛЕНИЯ НА ТРУБКАХ T8 и T5

	W*	• Размеры (мм) •				
		L	L1	L2	B	H
LED модуль	2	35			35	33
Инвертор	-	114			32	22
Аккумулятор	-	40	70	80	50	4,5

* Эквивалентная мощность для сравнения с люминесцентными лампами

AT

Autotest

Мощность* W	Код	Описание	Модель	Автономия	Аккумулятор	N° LED	Свет. поток**		Потребляемая мощность W	Вес кг	Упаковка
							SE lm	SA lm			
2	19341	МОДУЛЬ EM LED AT SE 1N	SE	1ч	NiCd 7,2V 0,75Ah	1	250	-	1	0,2	6

LG

Logica

Мощность* W	Код	Описание	Модель	Автономия	Аккумулятор	N° LED	Свет. поток**		Потребляемая мощность W	Вес кг	Упаковка
							SE lm	SA lm			
2	19342	МОДУЛЬ EM LED LG SE/SA/PS 1/2/3H	SE/SA/PS	1/2/3ч	NiMH 7,2V 1,2Ah	1	250/190/165	165	1/6,5	0,2	6

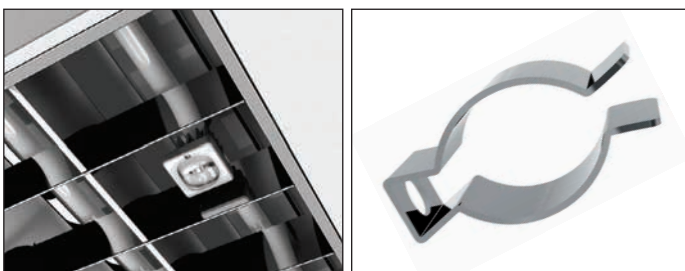
LGFM

Logica FM

Мощность* W	Код	Описание	Модель	Автономия	Аккумулятор	N° LED	Свет. поток**		Потребляемая мощность W	Вес кг	Упаковка
							SE lm	SA lm			
2	19343	МОДУЛЬ EM LED LGFM SE/SA/PS 1/2/3H	SE/SA/PS	1/2/3ч	NiMH 7,2V 1,2Ah	1	250/190/165	165	2/7,5	0,2	6

** Минимальный световой поток, гарантированный согласно EN 60598-2-22

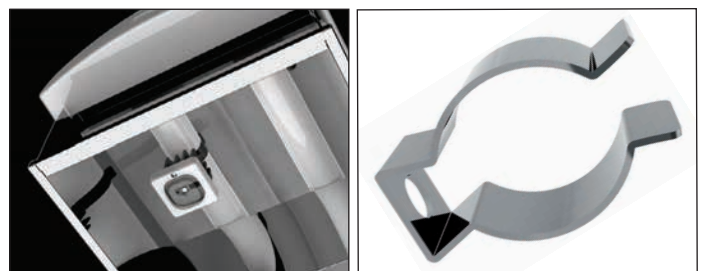
МОНТАЖ В СВЕТИЛЬНИК С ТРУБКОЙ T5



СТАЛЬНОЙ ЗАЖИМ

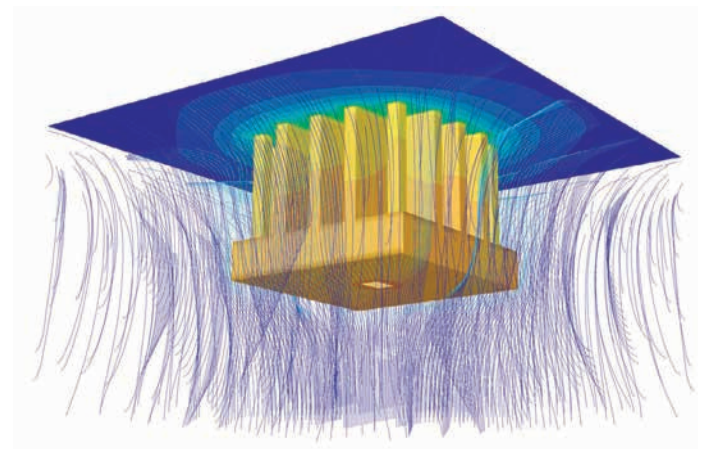
входит в комплектацию

МОНТАЖ В СВЕТИЛЬНИК С ТРУБКОЙ T8



СТАЛЬНОЙ ЗАЖИМ

входит в комплектацию

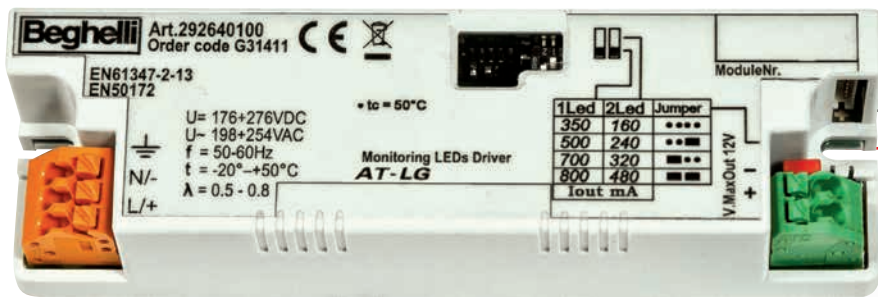


Анализ термофлюидодинамики: расчет отвода тепла

Для обеспечения большого срока службы и высокой мощности светодиодного источника была использована новая технология, симулирующая диффузию тепла в светильнике: термофлюидодинамический анализ позволяет прогнозировать рабочую температуру отдельных компонентов для оптимизации системы теплоотведения.

ОПТИКА	Количество светильников	Применение
LUNGALUCE 3 м	1	Для пути эвакуации длиной до 17,1 м обеспечена освещенность мин. 1 lx по оси и > 0,5 lx до 1 м от центральной линии
	2	Для расстояния между светильниками 18 м и пути эвакуации длиной до 35,1 м обеспечена освещенность мин. 1 lx по оси и > 0,5 lx до 1 м от центральной линии
LARGALUCE 3 м	1	Для площади размером до 11,3 × 11,3 м обеспечена освещенность мин. 0,5 lx, с исключением периметрального пояса 0,5 м
	4	Для расстояния между светильниками 13,2 м и площади размером 24,5 × 24,5 м обеспечена освещенность мин. 0,5 lx, с исключением периметрального пояса 0,5 м
ALTALUCE 7 м	1	Для площади размером до 12,4 × 12,4 м обеспечена освещенность мин. 0,5 lx, с исключением периметрального пояса 0,5 м
	4	Для расстояния между светильниками 14,4 м и площади размером 26,8 × 26,8 м обеспечена освещенность мин. 0,5 lx, с исключением периметрального пояса 0,5 м

Один модуль – несколько возможностей использования



Соответствующий инвертор
– входит в комплектацию

3,5 V
700 mA (SE)
350 mA (SA)



Комплект аккумуляторов



Lungaluce – длинная оптика

Светильник устанавливается на высоте 3 м и обеспечивает для пути эвакуации длиной 17,1 м освещенность мин. 1 lx по оси и > 0,5 lx до 1 м от центральной линии



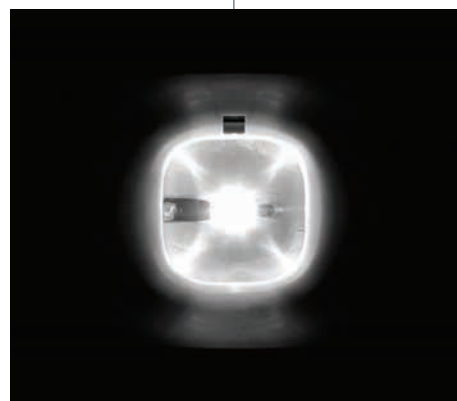
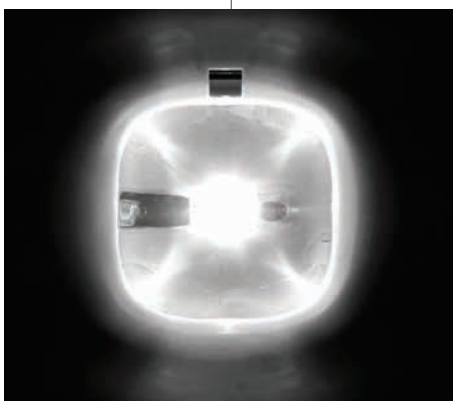
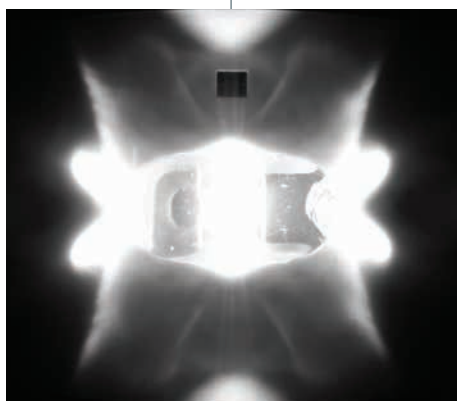
Largaluce – широкая оптика

Светильник устанавливается на высоте 3 м и обеспечивает для площади 11,3 × 11,3 м освещенность 0,5 lx



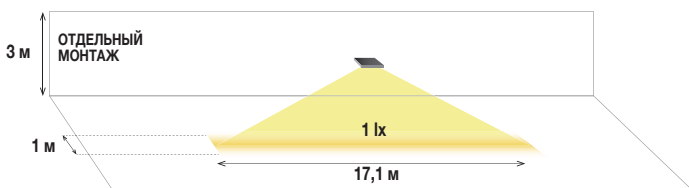
Altaluce – узкая оптика

Светильник устанавливается на высоте 7 м и обеспечивает для площади 12,4 × 12,4 м освещенность 0,5 lx



Расчет аварийного освещения на земле

Оптика Lungaluce – длинная монтаж на высоте до 3 м

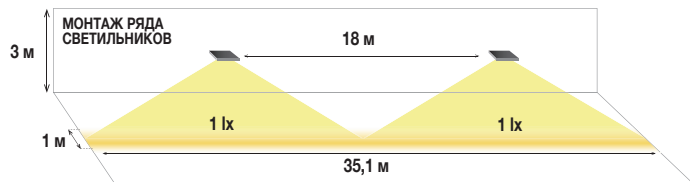


Отдельный монтаж

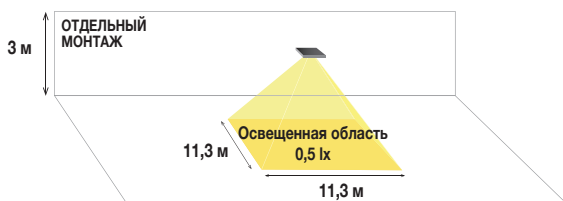
Светильники устанавливаются на высоте 3 м и обеспечивают для пути эвакуации длиной 17,1 м освещенность мин. 1 lx по оси и > 0,5 lx до 1 м от центральной линии

Монтаж ряда светильников с шагом 18 м

Светильники устанавливаются на высоте 3 м и обеспечивают для пути эвакуации длиной 35,1 м освещенность мин. 1 lx по оси и > 0,5 lx до 1 м от центральной линии



Оптика Largaluce – широкая монтаж на высоте до 3 м

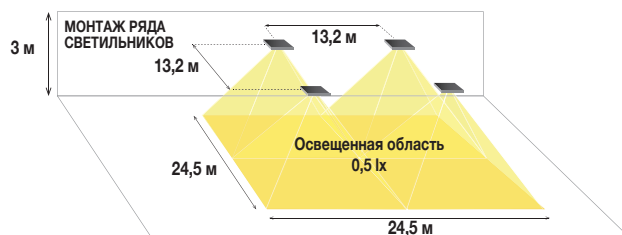


Отдельный монтаж

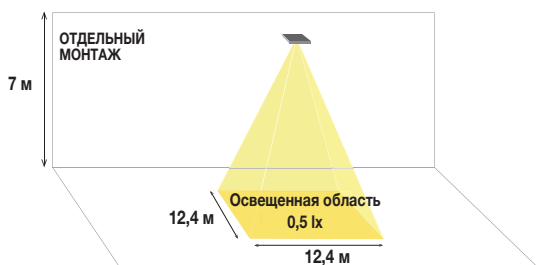
Площадь размером 11,3 × 11,3 м; освещенность мин. 0,5 lx (128 м²)

Монтаж ряда светильников с шагом 13,2 м

Площадь размером 24,5 × 24,5 м; освещенность мин. 0,5 lx (600 м²)



Оптика Altaluce – точечный свет монтаж на высоте до 7 м



Отдельный монтаж

Площадь размером 12,4 × 12,4 м; освещенность мин. 0,5 lx (154 м²)

Монтаж ряда светильников с шагом 13,7 м

Площадь размером 26,8 × 26,8 м; освещенность мин. 0,5 lx (718 м²)

