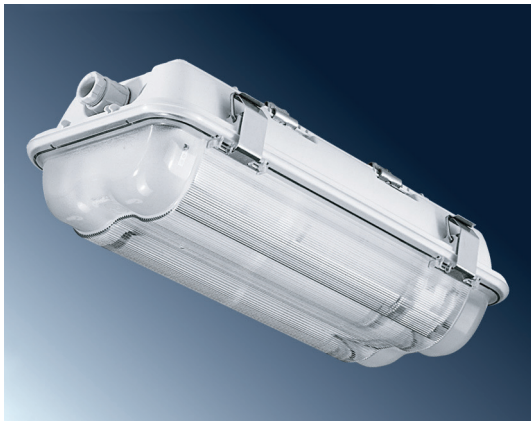


POINTER – N – I

IP 66



Применение: внутренние и внешние просторы с опасностью взрыва. Светильники утверждены в FTZU Ostrava –Radvanice (сертификат FTZU 02 ATEX 0144X).

Дроссель: ЭПРА 220-240 V/ 50-60 Hz AC

Корпус: PC (поликарбонат) серого цвета RAL 7035, химическая прочность (см.стр. 178)

Рассеиватель: PC (прозрачный поликарбонат) химическая прочность (см.стр. 178)

Пряжки: нержавеющая сталь

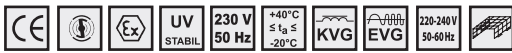
Отражатель: листовая сталь белой покраски RAL 9003

Система крепления: прямая установка на основу с самозажимными клипсами, завешивание с подвеской, завешивание с петлями.

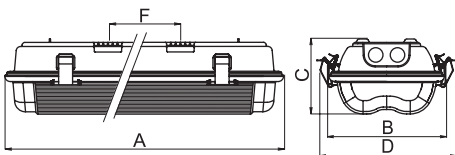
Стандартное оснащение: 1x кабельный вывод, 2x крепеж, 3x заглушка, нержавеющие пряжки, двойной фиксатор кабелей

Подключение : безвинтовая трехполюсная клеммная колодка, макс.сечение проводов 2,5 мм² с возможностью подключения двух кабелей (необходимо заказать кабельный вывод)

По заказу : 1F/3F – однофазное или трехфазное соединение

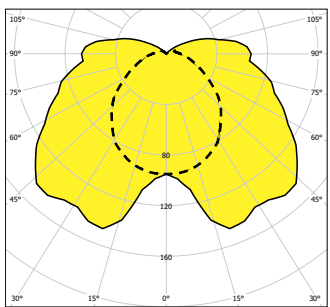


FTZÚ 02 ATEX 0144X



F – Шаг на крепление самокрепящихся подвесов клипсов

POINTER-N-I, 2x1 1W, IP66



— C0-C180 - - - - C90-C270

1			ATEX 0144X
– электронный дроссель, -20°C ≤ t_a ≤ +40°C			
052021 POINTER-N-I-PC-211-EP, 2x9/11W	TC-SEL/2G7	338 x 173 x 105 x 230 x 100	
– Особое оснащение			
008060	кабельный ввод Ex M20x1,5		
008097	заглушка для Ex M20x1,5		
008090	гайка для заглушки		
051131	Самозажимный подвес – VIPET 2x, POINTER (2 шт.)		
003571	Зажим из нержавеющей стали – POINTER, VIPET		
001718	Подвесной хомут из нержавеющей стали – VIPET 2x, POINTER		
001744	Защитная решетка – POINTER 2x11		

Использование светильников в среде с опасностью взрыва

	обозначение внешних влияний	классификация среды обозначение зон	директивы
Опасность взрыва горючих пылей	ВЕЗН1	ЗОНА 22	ČSN EN 60079-14 ČSN EN 60079-10-2
Опасность взрыва горючих газов и пар	ВЕЗН2	ЗОНА 2	ČSN EN 60079-14 ČSN EN 60079-10-1

POINTER-N-I	POINTER-N-I-EP
2x11W	2x11W
<ul style="list-style-type: none"> ⊗ II 3G Ex nA IIC T4 Gc ⊗ II 3D Ex tc IIIC T65°C Dc 	<ul style="list-style-type: none"> ⊗ II 3G Ex nA IIC T4 Gc ⊗ II 3D Ex tc IIIC T65°C Dc



Для просторов с наличием среды масляной мульсии, агрессивных химических веществ, вибраций итд. рекомендуется использовать светильники серии RAMBO, AQUA, MASTIF, PITBUL или BOXER. Светильники серии VIPET-N могут использоваться во внешних крытых просторах.

